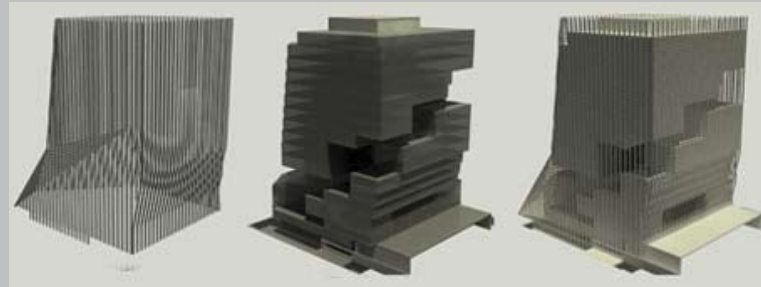


Un nuevo símbolo urbano

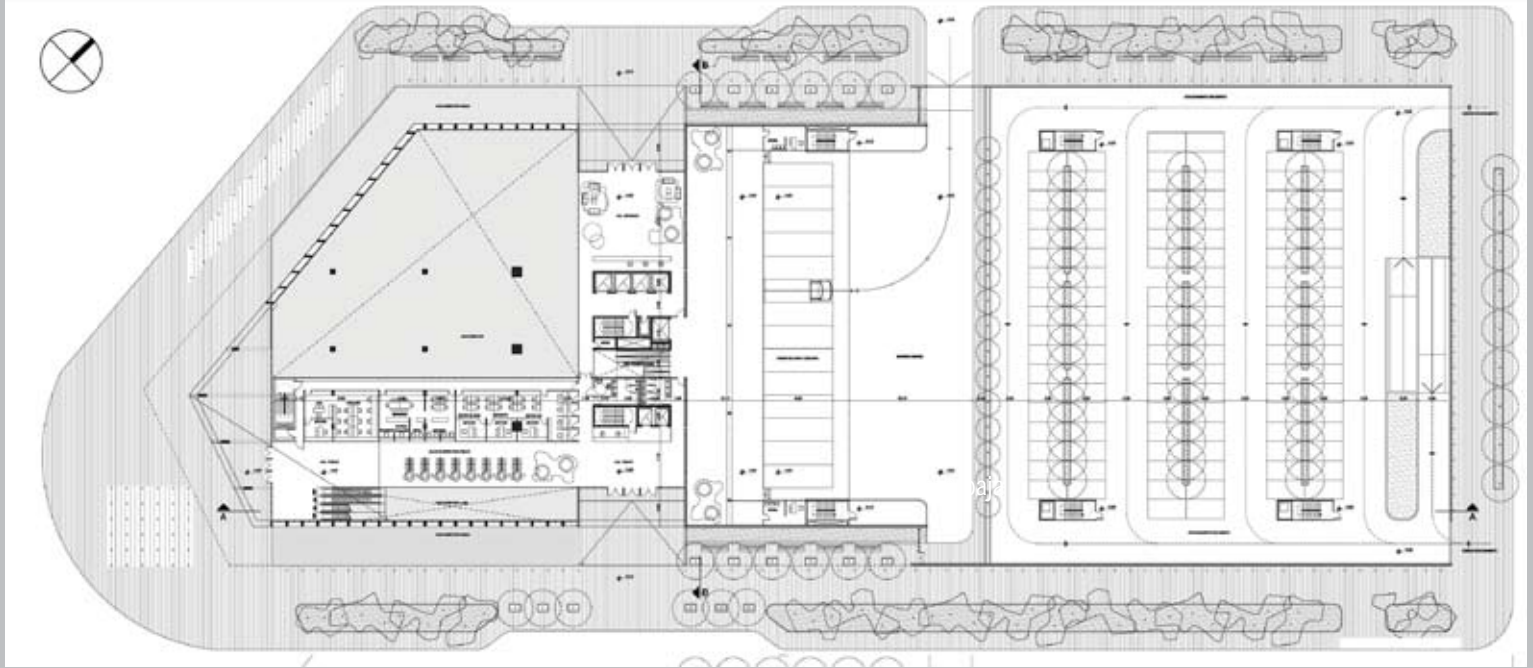
El contexto urbano del futuro edificio plantea un desafío para su análisis y comprensión. Se trata de un emplazamiento sin el marco clásico para un edificio institucional, pero que cuenta con inmejorables perspectivas para transformar al futuro edificio en un símbolo urbano, un mojón institucional para ser visto y entendido a escala metropolitana.

El edificio se configura a partir de un único núcleo de movimientos verticales alrededor del cual las áreas de actividad se localizan según su función. Las plantas inferiores de carácter "industrial y públicas" se desarrollan dejando el núcleo en una situación marginal de forma tal de liberar la mayor superficie de uso interrumpida. En las plantas superiores las áreas de oficina se desarrollan concéntricamente alrededor del núcleo, dejando al mismo en condición central, de forma tal de maximizar las fachadas exteriores y reducir las circulaciones interiores.

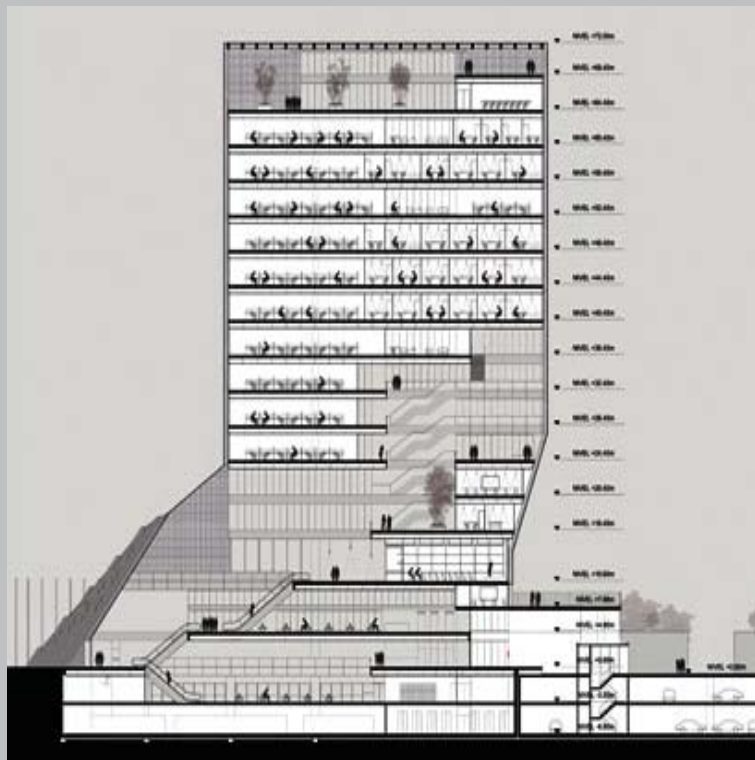
El proyecto prevé la incorporación de una serie de espacios complementarios que toman la forma de plazas. Dichas plazas se concatenan en un espiral de espacio con vinculación visual y funcional que interconectan y hacen legibles las distintas áreas del Edificio.



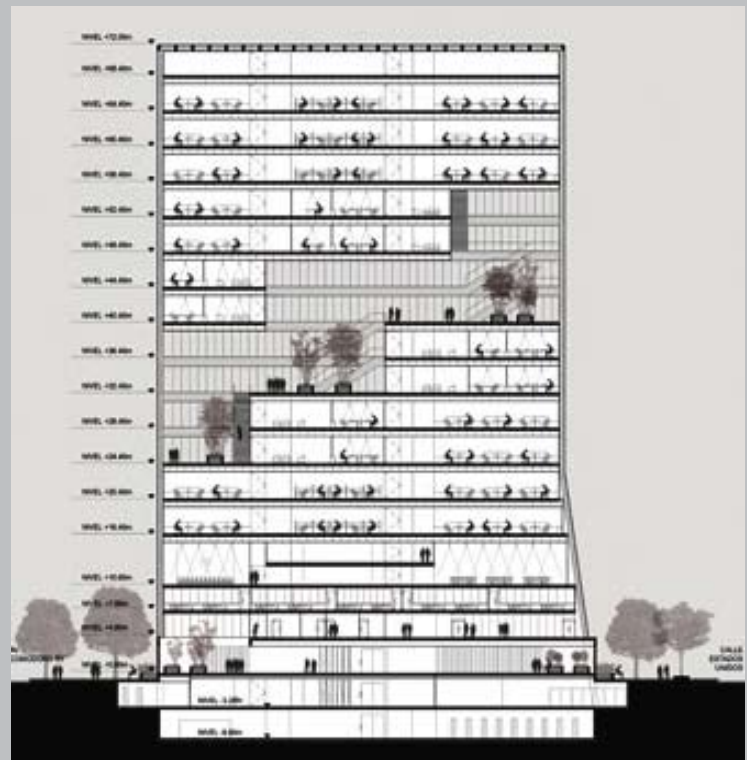
Esquemas representando
la doble piel/estructura
y los vacíos interiores/plazas



Planta baja



Corte A



Corte B



Sede Corporativa
Correo Oficial de la República Argentina

Primer Premio, Concurso Nacional de Anteproyectos, 2009

Autores B4FS: Arquitectos

arquitecto asociado: Alejandro Casas

Programa: Oficinas administrativas, áreas públicas, áreas operativas y logísticas.

Auditorios y áreas gastronómicas

Superficie: 50.000 m²